

PROJEKT ARCH-BUDOWLANY
RZUT KONSTRUKCJI PRZYZIEMIA

1 : 100

Przekrój płyty stropowej nad
zapleczem wraz z rozmieszczeniem
oraz ilością stali zbrojeniowej
ukazano w części
opisowej "obliczenia techniczne pl.
stropowa"

UWAGI WYKONAWCZE:

- Zamiany zmian konsultować z projektantem.
- Roboty budowlano-instalacyjne muszą być prowadzone z równoległą koordynacją międzybranżową. Przed przystąpieniem do robót wykonawca powinien zapoznać się z całością dokumentacji branżowej.
- Odpowiedzialność za realizację obiektu zgodnie ze sztuką budowlaną spoczywa na kierowniku budowy.
- Przestrzegać uwag zawartych w opisie technicznym branży konstrukcyjnej.

UWAGA:

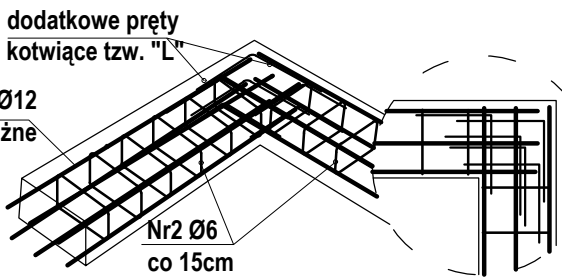
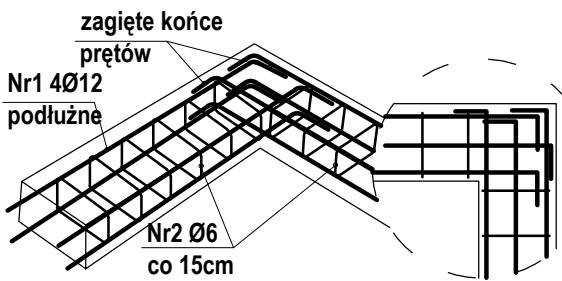
-ELEMENTY KONSTRUKCJI BUDYNKU WYKONYWAĆ PO ODBIORZE
KIEKOWNIKA BUDOWY
-ZACHOWAĆ CIĄGŁOŚĆ ZBROJENIA ELEMENTÓW ŻELBETOWYCH

UWAGA:

-Rdzenie R1 kotwić w ławach ŁF-1, wieńcach W-1 oraz W2
-Rdzenie R2 kotwić w ławach ŁF-1, wieńcach W-1 oraz W2
-Rdzenie R3 kotwić w stopach SF-1 oraz podciągu pergoli
-Rdzenie R4 zakotwić w ławach ŁF-2 oraz wieńcu W3

NALEŻY ZAPEWNIĆ
WSPÓŁPRACĘ RDZENI Z
WYPEŁNIENIEM MURU W
PSOTACI BŁOCKÓW
POPRZECZ POZOSTAWIENIE
STRZĘPI W MURZE PRZED
BETONOWANIEM RDZENI LUB
POPRZECZ ZASTOSOWANIE
DODATKOWEGO ZBROJENIA.

ZBROJENIE NAROŻY



SNZ	SCIANY NOŚNE ZEWNĘTRZNE	
-	OKŁADZINA ELEWACYJNA NP: ROCKPANEL COLOURS NA PODKONSTRUKCJI ALUMINIOWEJ	0,9 cm
-	PUSTKA POWIETRZNA	min. 2,8 cm
-	PLYTKA WELNY SKALNEJ NP: VENTIROCK F PLUS	20,0 cm
-	BŁOCKI Z BETONU KOMÓRK	24,0 cm
-	TYNK CEMENT-WAPIENNY	1,5 cm
-	GLĄDZ SZPACHLOWA FARBA	-

SNW	SCIANY NOŚNE WEWNĘTRZNE	
-	GLĄDZ SZPACHLOWA FARBA	-
-	TYNK CEMENT-WAPIENNY	1,5 cm
-	BŁOCKI Z BETONU KOMÓRK	24,0 cm
-	TYNK CEMENT-WAPIENNY	1,5 cm
-	GLĄDZ SZPACHLOWA FARBA	-

SDW	SCIANY DZIAŁOWE WEWNĘTRZNE	
-	GLĄDZ SZPACHLOWA FARBA	-
-	TYNK CEMENT-WAPIENNY	1,5 cm
-	BŁOCKI Z BETONU KOMÓRK	12,0 cm
-	TYNK CEMENT-WAPIENNY	1,5 cm
-	GLĄDZ SZPACHLOWA FARBA	-

Legenda:



UWAGI:

- GABINET NAUCZYCIELA W-F USYTUOWANY W ISTNIEJĄCYM BUDYNKU SZKOŁY
- W POMIĘSZCZENIACH 1-10 ORAZ 12-13 ZASTOSOWANO WENTYLACJĘ MECHANICZNĄ Z CENTALĄ UMIESZCZONĄ NA STROPIE ZAPLECZA W CZĘŚCI NIEOGRZEWANEJ

JEDNOSTKA PROJEKTOWA ARCHI-BUD PROJEKTOWANIE I NADZÓR BUDOWLANY MGR INŻ. MICHAŁ KAMIŃSKI 13-332 JAMIELNIK UL. NOWA 9 NIP 744 175 51 16	BRANŻA: KONSTRUKCJA	NR RYS. K-2
PROJEKTOWAŁ: mgr inż. architekt Michał Kamiński WAM/0040/PWOK/15 23/WOMOK/2017	SPRAWDZIŁ: mgr inż. Łukasz Kamiński WAM/0089/PWOK/14	
LOKALIZACJA: Działka nr 70/3, obręb ewidencyjny 0011 Łęgowo, Jednostka ewidencyjna : Gmina Kisielice	TYTUŁ RYSUNKU: PROJEKT ARCH-BUDOWLANY RZUT KONSTRUKCJI PRZYZIEMIA 1 : 100	
INWESTOR: Gmina Kisielice ul. Daszyńskiego 5 14-220 Kisielice		
DATA: 11.2022	SKALA: 1:100	

UWAGI:

- Na ścianach konstr. wewn./zewn. w poziomie stropu wykonać wieńiec żelbet. (wg rys. szcz.).
- W wieńcu pozostawić otwory na przewody wentylacyjne oraz instalacje sanitarne i elektryczne wg opracowań branżowych.

BETON C25/30 [B30]
STAL A-III (34GS)
STAL A-0 (S10S-B)
otulina :20mm
ściany : gazobeton gr. 24

USYTUOWANIE WIEŃCÓW
WEDŁUG RYSUNKÓW
PRZEKROJÓW

SZCZEGÓŁY KONSTRUKCYJNE
ELEMENTÓW
NA DODZIELNYM RYSUNKU

